

DODUFLEX Formstabile Kontaktfeder

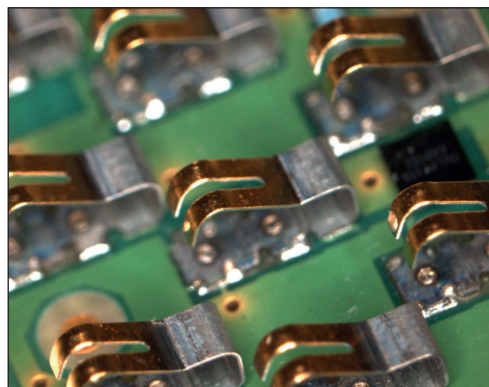
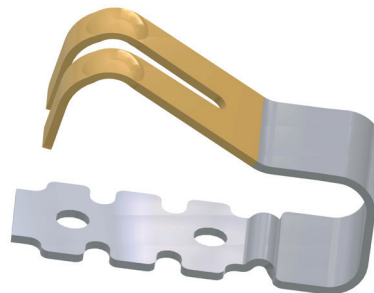
Universell einsetzbare Miniatur SMD Kontaktfeder für Leiterplatten

Unsere Kontaktfedern zur automatischen Bestückung von Leiterplatten werden im Blistergurt geliefert und können so optimal für die Serienfertigung mit handelsüblichen Bestückungsautomaten verwendet werden. Durch die Doppelkontaktierung und die AuCo-Auflage, sowie den Überlastungsschutz bieten Ihnen DODUFLEX eine sehr hohe Kontaktsicherheit.

Erfolgreich im Einsatz ist die formstabile Kontaktfeder bereits in Branchen wie der Medizintechnik und der Weißen Ware. Sie ist kurzfristig und ohne Werkzeugkosten gemäß unserer Preisliste verfügbar.

Eigenschaften

- X10CrNi188 R1700-1900 allseitig Ni-Flash
- Kalottenseite selektiv AuCo >0,3µm
- Zwei Kontaktstellen
- Lötseite selektiv Sn 3-5µm
- Materialdicke 0,1mm
- Bauteilbreite 1,5 mm
- Bauteilhöhe 2,7 mm
- Lieferung im Blistergurt 12mm
- Vorschub 4mm
- 8000 Teile pro Spule
- Platzbedarf auf Leiterplatte 4,1 x 1,5mm²



Elektrische Kennwerte

a. Typischer Durchgangswiderstand (incl. Kontaktwiderstand):

Messbedingungen: Messstrom 1mA, Messspannung begrenzt auf max. 20mV, Kontaktierung mit Au-Niet, beide Kontaktstellen parallel, Kontaktfeder gelötet auf Leiterplatte.

Kontaktkraft [N]	Widerstand [mOhm]
0,1	35
0,4	27
0,6	25

Bei einer Kontaktierung nur auf einen Federarm erhöht sich der Widerstand um ca. 20mOhm

b. Erwärmung / Stromtragfähigkeit:

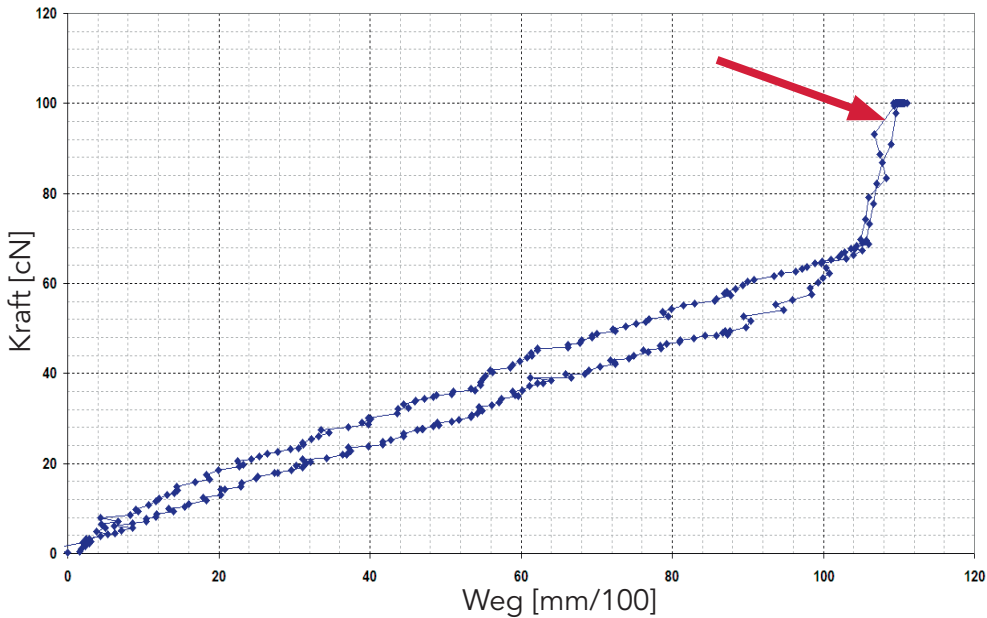
Messbedingungen: Kontaktfeder aufgelötet auf Leiterplatte, Kontaktierung beider Kontaktstellen parallel mit 0,4N, berührungslose Messung der Temperatur der Kontaktfeder.

Strom [A]	Erwärmung [K]
2	10
3	26
4	50
5	90

Hinweis:

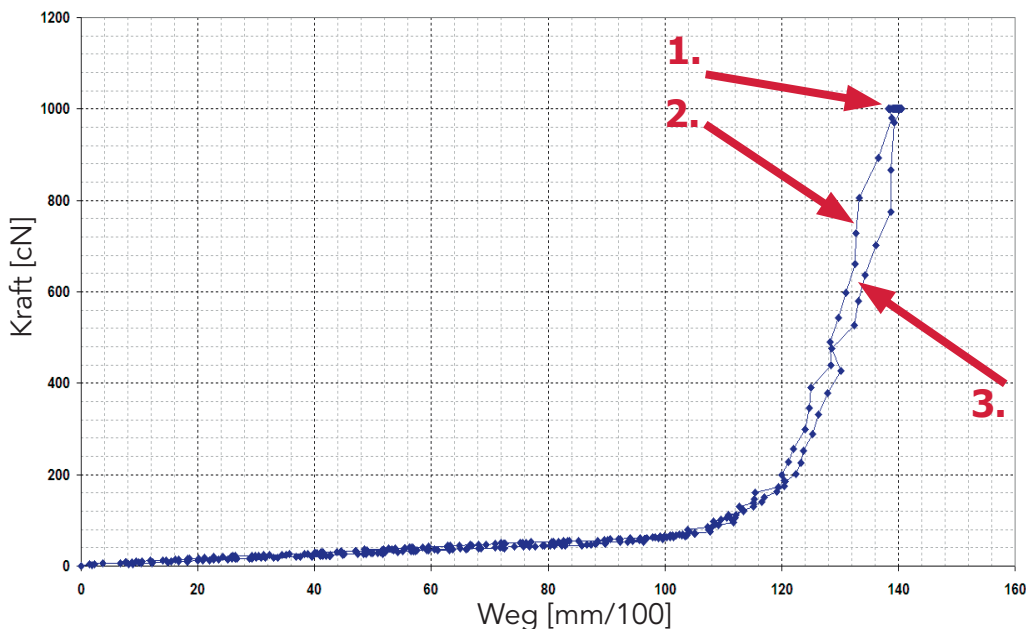
Stromtragfähigkeit kann durch Änderung der Beschichtung ohne Werkzeugkosten erhöht werden. Alternativ Parallelschaltung.

DODUFLEX



Mechanische Kennwerte: (beide Arme parallel)

- Federrate c : 0,65 N/mm
- Maximale Kontaktkraft 0,65 N bei 1 mm Betätigungsweg



Überlastschutz durch integrierten Anschlag.

Bei Belastung in Z-Achse von 10N keine plastische Verformung

1. 10 N, 1,4 mm
2. Kurve Belastung
3. Kurve Entlastung

Nettopreise* in € per 1000 Stück

Menge * 1000	€/ 1000
1	800
8	250
16	200
32	150
64	100
104	75
256	60
1000	48
2000	42
3000	40

* Preise inkl. Edelmetall und Verpackung im Blistergurt zzgl. Versandkosten. Keine Werkzeugkosten.

Lieferzeit: Bis 8.000 Stück ab Lager, größere Mengen nach Vereinbarung

Ihre Ansprechpartner bei DODUCO:



Vertrieb: Gero Seifried
gseifried@doduco.net
Tel. 07231 602-372



Technik: Dietmar Späth
dspaeth@doduco.net
Tel. 07231 602-260